



**DESA SUNGAI RAYA KECAMATAN SUNGAI RAYA
KABUPATEN KUBU RAYA**



Sejarah Desa Sungai Raya

Secara Historis masa pemerintahan Desa Sungai Raya dimulai sejak tahun 1942

Ibu Regula Budiati

Untuk masa jabatan 2009 sampai dengan 2014. Pada masa ini terjadi *Pemekaran Desa Sungai Raya menjadi 3 (Tiga) Desa, yaitu Desa Sungai Raya, Desa Sungai Raya Dalam dan Desa Parit Baru*

Bapak *Khairil Anwar. SH*

Penjabat Kepala Desa Khairil Anwar.SH mempersiapkan Pemilihan Kepala Desa pada Tahun 2009. Pada Tahun 2009 itu juga terpilih Kepala Desa Sungai Raya definitif hasil Pemilihan Kepala Desa adalah *Regula Budiati* untuk masa jabatan 2009 sampai dengan 2014.

Bapak *H.Harun Has*

Kemudian dari Tahun 1998 Sampai dengan 2009 Kepala Desa dijabat oleh *H.Harun Has*, namun dalam perjalanannya pada Tahun 2007 H.Harun Has meninggal dunia sebelum habis masa jabatannya, dan sisa masa jabatannya dilanjutkan *oleh Khairil Anwar.SH* sebagai Penjabat Kepala Desa

H. Ambo Denge'

Bapak *H.Ambo Denge'*

Yang pada masa itu disebut *Matua* sampai dengan Tahun 1945.

H. Senol

Bapak *H.Senol* sebagai *Punggawa*

Tahun 1951 sampai dengan Tahun 1958.

H. Gani

Bapak *H.Gani*

Pada Tahun 1958 - 1990, pada masa itu masih disebut *Kepala Kampung* dan berubah menjadi *Kepala Desa* pada Tahun 1990 - 1998 dan masih dipimpin oleh H.Gani sebagai *Kepala Desa*

Sejarah
Desa
Sungai Raya

Regula
Budiati

Khairil
Anwar. SH

H.Harun Has



Sejarah Desa Sungai Raya

Selanjutnya Pemilihan Kepala Desa Secara Serentak pada 19 Desember 2015, telah memilih **PITUT DWI YUGONO,SE**

1

PITUT DWI YUGONO,SE

Kepala Desa Sungai Raya Periode 2016 - 2022.

2

Visi

Menjadikan Desa Sungai Raya Sebagai desa mandiri dibidang jasa dan perdagangan yang di dukung sumber daya lokal yang berkualitas, serta infrastruktur yang memadai.

3

Makna yang terkandung

Menjadikan: Terkandung didalamnya usaha-usaha dan daya upaya serta peran pemerintah dalam mewujudkan Desa Sungai Raya yang mandiri secara ekonomi.

Desa Sungai Raya: Adalah satu kesatuan hukum dengan segala potensinya dalam sistem pemerintahan negara RI di wilayah desa.

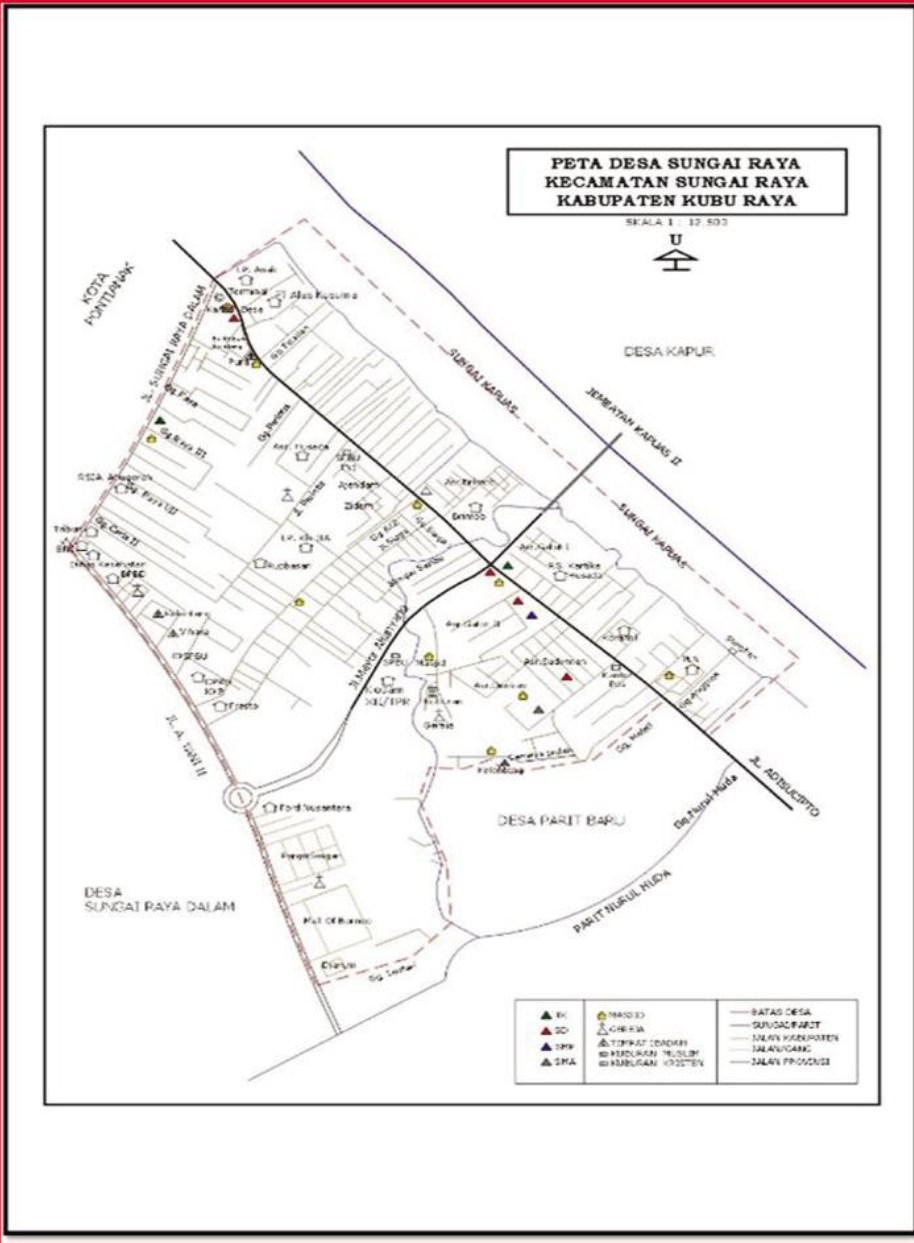
Mandiri: Kondisi kehidupan masyarakat desa yang Kreatif, Inovatif, Produktif dan partisipatif sehingga mampu memenuhi kebutuhannya sendiri.

Sumber Daya Lokal: Potensi unggulan yang ada didesa, SDM, SDA dan potensi lainnya yang dapat diberdayakan semaksimal mungkin.

4

Misi

1. Meningkatkan pengetahuan dan keterampilan masyarakat dibidang jasa dan perdagangan.
2. Memnuba akses dan meningkatkan sarana dan prasarana desa guan meningkatkan ekonomi masayarakat
3. Meningkatkan Sumber Daya manusia.
4. Mengembangkan ekonomi masyarakat.
5. Meningkatkan pelayanan masyarakat.
6. Mempermudah perijinan dalam usaha kecil dan rumah tangga miskin.



Profil Desa Sungai Raya

Kecamatan Sungai Raya Kabupaten Kubu Raya

LUAS WILAYAH : 10,35 Km²

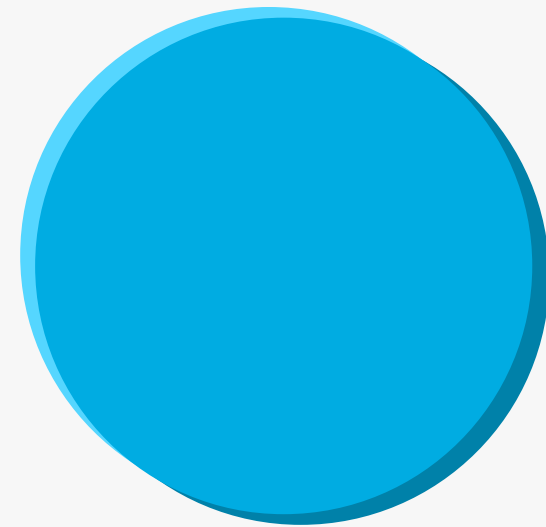
JUMLAH PENDUDUK : 19.215 Jiwa

JUMLAH KEPALA KELUARGA : 5.322 KK



Desa Sungai Raya

KECAMATAN SUNGAI RAYA KABUPATEN KUBU RAYA



DASAR HUKUM

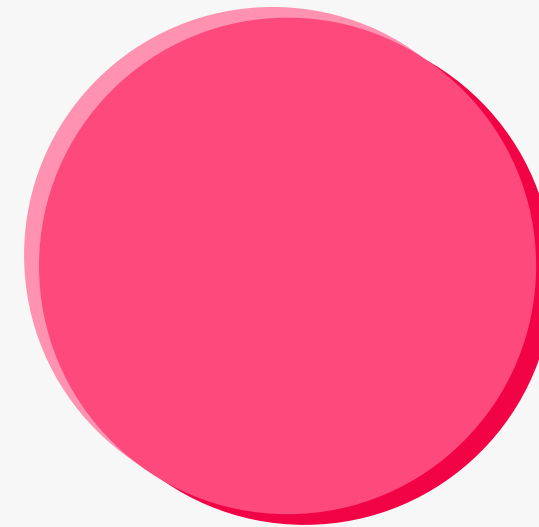
Peraturan Daerah Kabupaten
Pontianak *Nomor 4 Tahun 2005*
tentang Pembentukan Desa Sungai Raya
Kecamatan Sungai Raya
(Lembaran Daerah Kabupaten Pontianak Tahun
2005 Nomor 4).

Luas Wilayah: 10,35 Km²



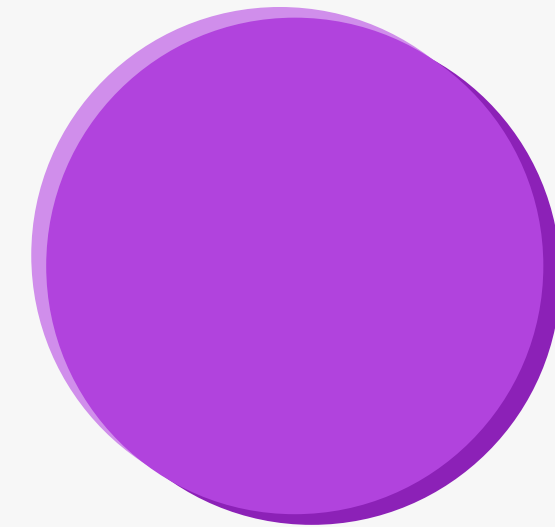
BATAS WILAYAH

Sebelah *Utara* berbatasan dengan *Kota Pontianak*
Sebelah *Selatan* berbatasan dengan *Desa Parit Baru*
Sebelah *Barat* berbatasan dengan *Desa Sungai Raya Dalam*
Sebelah *Timur* berbatasan dengan *Sungai Kapuas*



TIPOLOGI DESA

Desa Swadaya

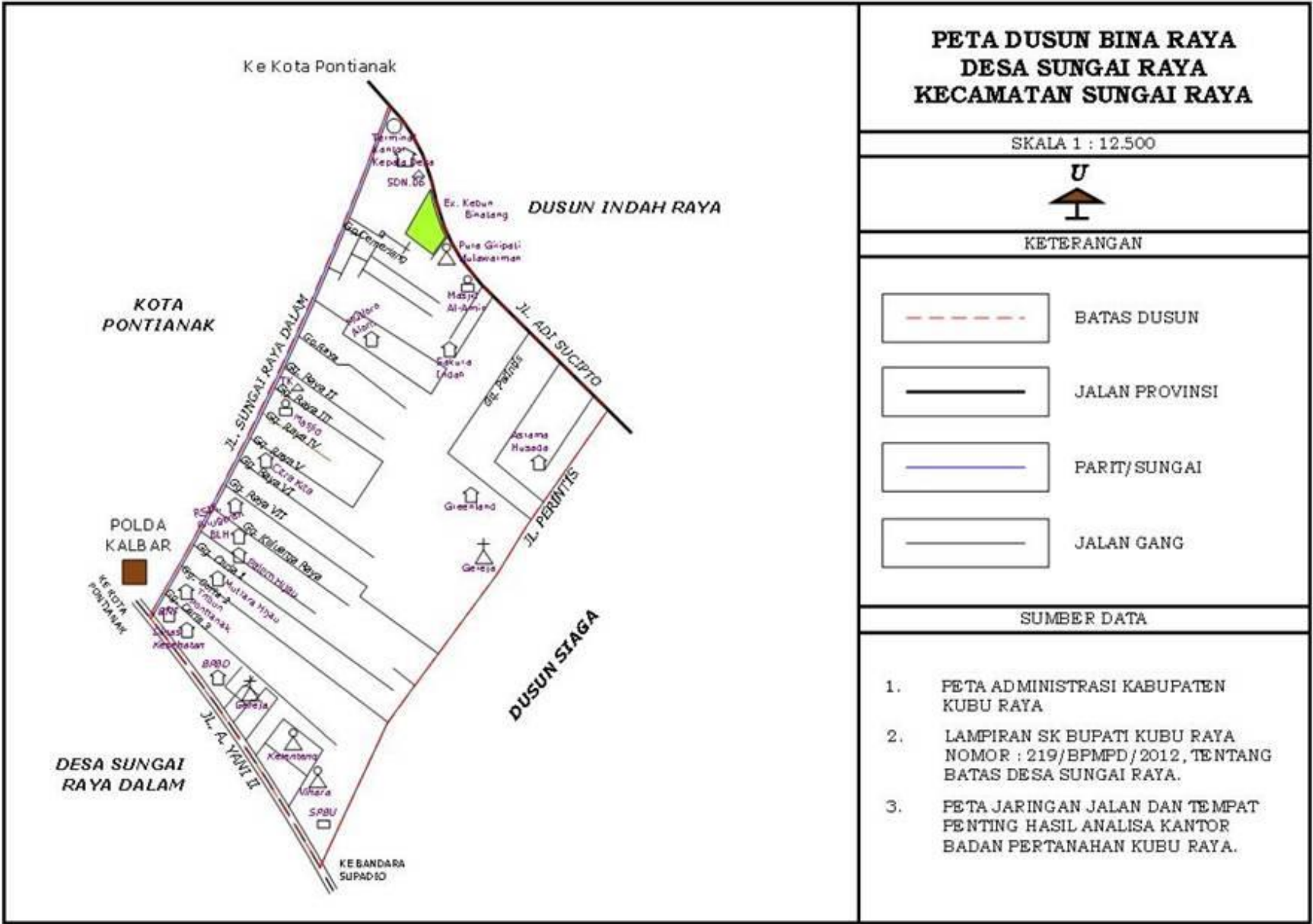


TINGKAT PERKEMBANGAN DESA

*Desa Pesisir / Dataran
Rendah*

KEPALA DESA : PITUT DWI YUGONO,SE

**SURAT KEPUTUSAN BUPATI KUBU RAYA
NOMOR 61/BPMPPD/2015**



LUAS WILAYAH : 2,38 Km²

JUMLAH PENDUDUK : 2.729 Jiwa

DUSUN BINA RAYA

KEPALA DUSUN ... KHRISNAWATI

RW.01 ... Drs.Sy. YUSUF ALKADRI

- RT.001... Fauzy
- RT.002... Satiman,B.Sc
- RT.003... Agus Haryanto
- RT.004... Tri Wiworotomo, SE
- RT.005... Tobel

RW.02 ... GUNTORO

- RT.001 ... Zulqafie Kadri
- RT.002 ... Mochtar Achmad
- RT.003 ... Paulus Tandiro, Then
- RT.004 ... Fri Darwin
- RT.005 ... Abdul Rani. S

DUSUN INDAH RAYA

KEPALA DUSUN ... MUSTAFA. BS

RW. 03 ... MASHAR, SH

RT.001 ... Ismail Matsum

RT.002 ... Djunni

RT.003 ... Herman Susilo

RT.004 ... Suyanto

RT.005 ... Agus Darmawan

RW.04 ... DHAR PRASETYO

RT.001 ... Johansyah

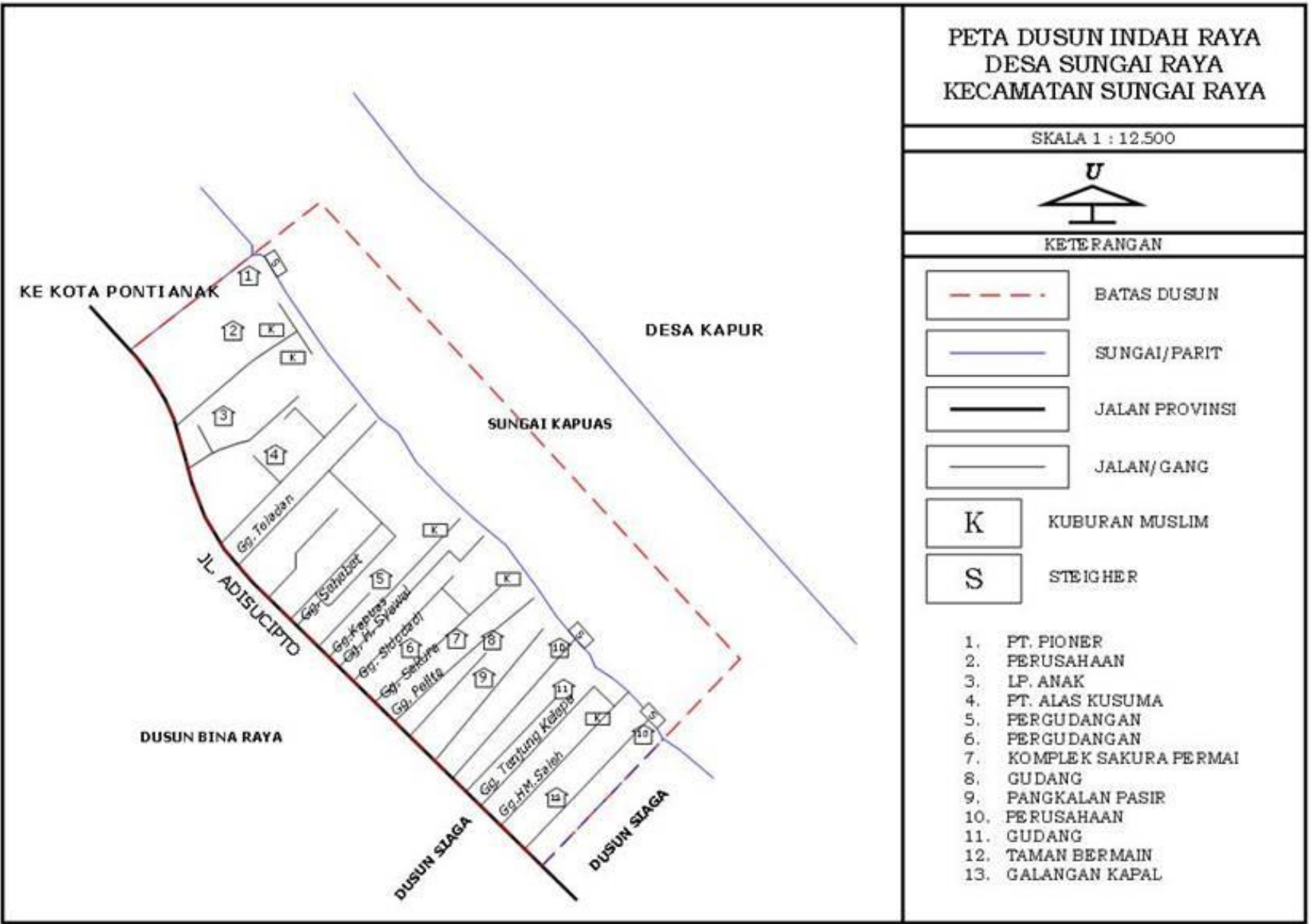
RT.002 ... Julidi

RT.003 ... Dra. Anggraini

RT,004 ... Slamet Subagyo

RT.005 ... H. Panut

RT.006 ... Djohari



LUAS WILAYAH : 1,24 Km²

JUMLAH PENDUDUK : 3.625 Jiwa

DUSUN SIAGA

KEPALA DUSUN ... H. SUDARMAN

RW. 05 ... Drs. MARHABAN. S

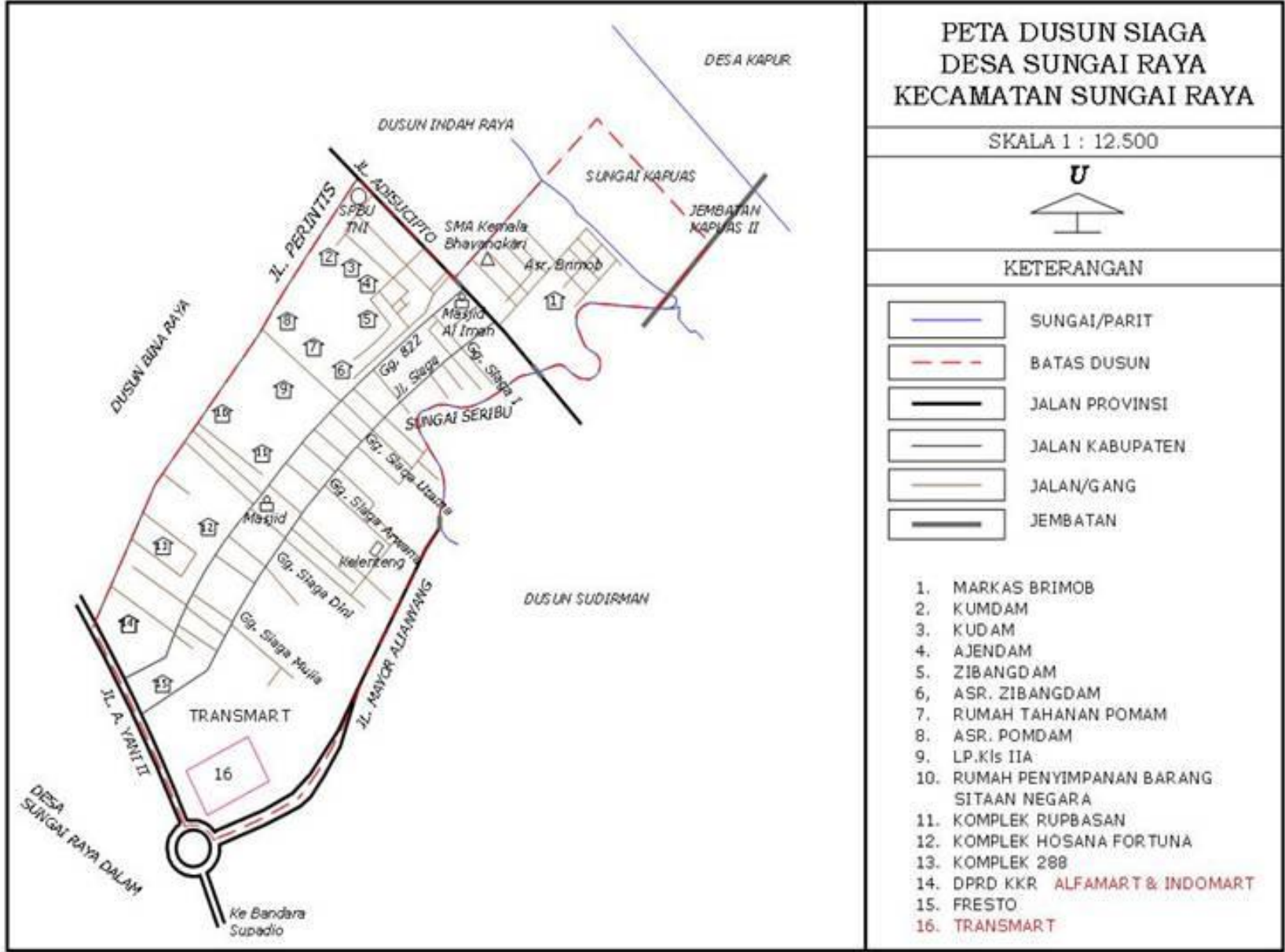
- RT.001 ... Suryadi
- RT.002 ... Ricky Edmundus
- RT.003 ... Sri Suharyani
- RT.004 ... S.Soenardhi
- RT.005 ... Sutrisno
- RT.006 ... Ismail Achmad
- RT.007 ... Agus Supriyatna
- RT.008 ... Tjhin Suharno
- RT.009 ... Margana

RW. 07 ... SUNARSO

- RT.001 ... Mardiono
- RT.002 ... Kasyayadi
- RT.003 ... Mardi

RW. 06 ... RIYANTO, S.Pd

- RT.001 ... Untung Widodo
- RT.002 ... H. Abd. Wachid
- RT.003 ... Suharno
- RT.004 ... Joko Hari Budiono
- RT.005 ... H. Herman Sudjono
- RT.006 ... Sudjoko
- RT.007 ... Supoyo
- RT.008 ... Suwarno
- RT.009 ... Robin Budiyanto
- RT.010 ... Edy Sunarto
- RT.011 ... Andiawan
- RT.012 ... Soehasan



LUAS WILAYAH : 3,31 Km²

JUMLAH PENDUDUK : 7.944 Jiwa

DUSUN SUDIRMAN

KEPALA DUSUN ... BUDI PRANOTO, S.Sos

RW. 08 ...YB. TRISNO YUWONO

RT.001 ... Agus Suharto, S.Sos

RT.002 ... Joko Purwanto

RT.003 ... Dediansyah

RT.004 ... Asngat

RT.005 ... Juriadi

RT.006 ... Wahyu Hariyanto

RT.007 ... Rewa Seno

RT.008 ... Muklis

RW. 10 ... J. Purba

RT.001 ... Askan Muhtar

RT.002 ... Jumadi

RT.003 ... Yusman

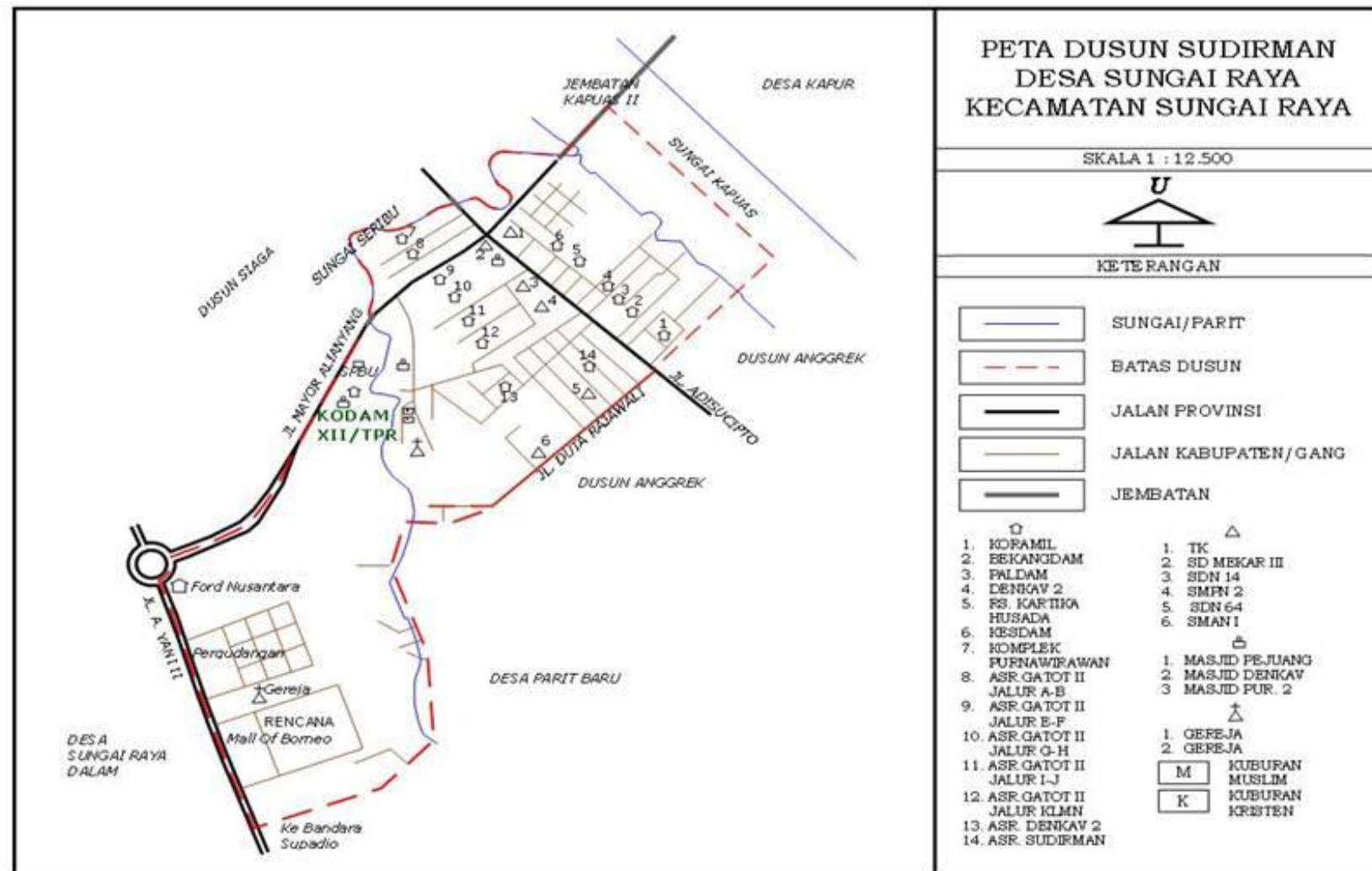
RT.004 ... Miftakhurrohman

RW.09...SARTONO TAMPUBOLON

RT.001... Agustiyawan Wahyono

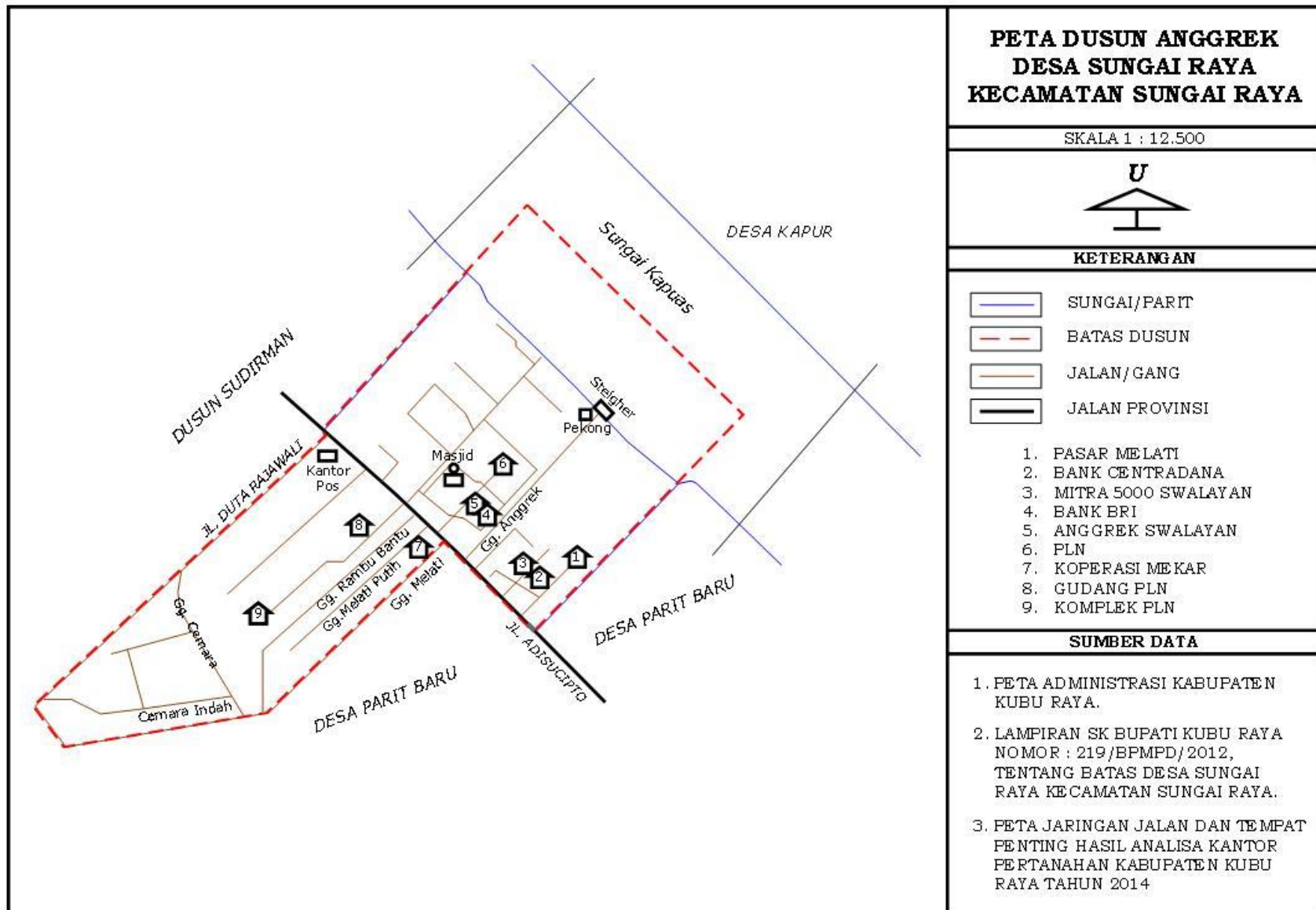
RT.002 ... Heriyanto

RT.003 ... Joko Dwianto



LUAS WILAYAH : 2,59 Km²

JUMLAH PENDUDUK : 4.042 Jiwa



DUSUN ANGGREK

KEPALA DUSUN ... R. SUHARDI

RW. 11 ... ARITONANG

RT. 001 ... Wahid Sutrisno

RT. 002 ... Rachmani Mansyur

RW. 12 ... YUKIE KURNIAWATI

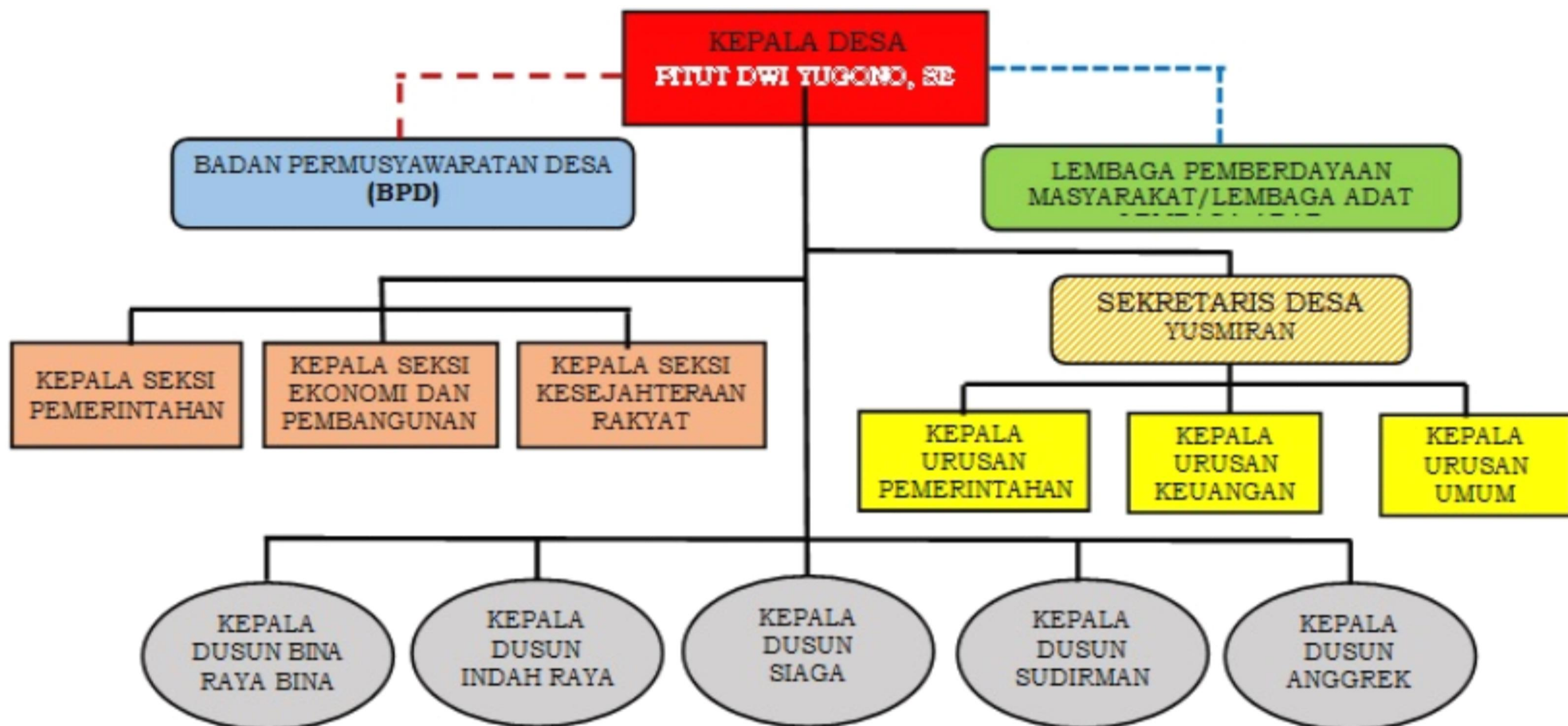
RT. 001 ... Yusry Muslim

RT. 002 ... Ng Tjhun Hwat/ Atang

LUAS WILAYAH : 0,83 Km²
JUMLAH PENDUDUK : 875 Jiwa

STRUKTUR ORGANISASI PEMERINTAHAN DESA
BERDASARKAN UU NO.6 TAHUN 2014

STRUKTUR ORGANISASI PEMERINTAHAN DESA
BERDASARKAN UU NO.6 TAHUN 2014



HUBUNGAN KONSULTATIF Kades dan BPD

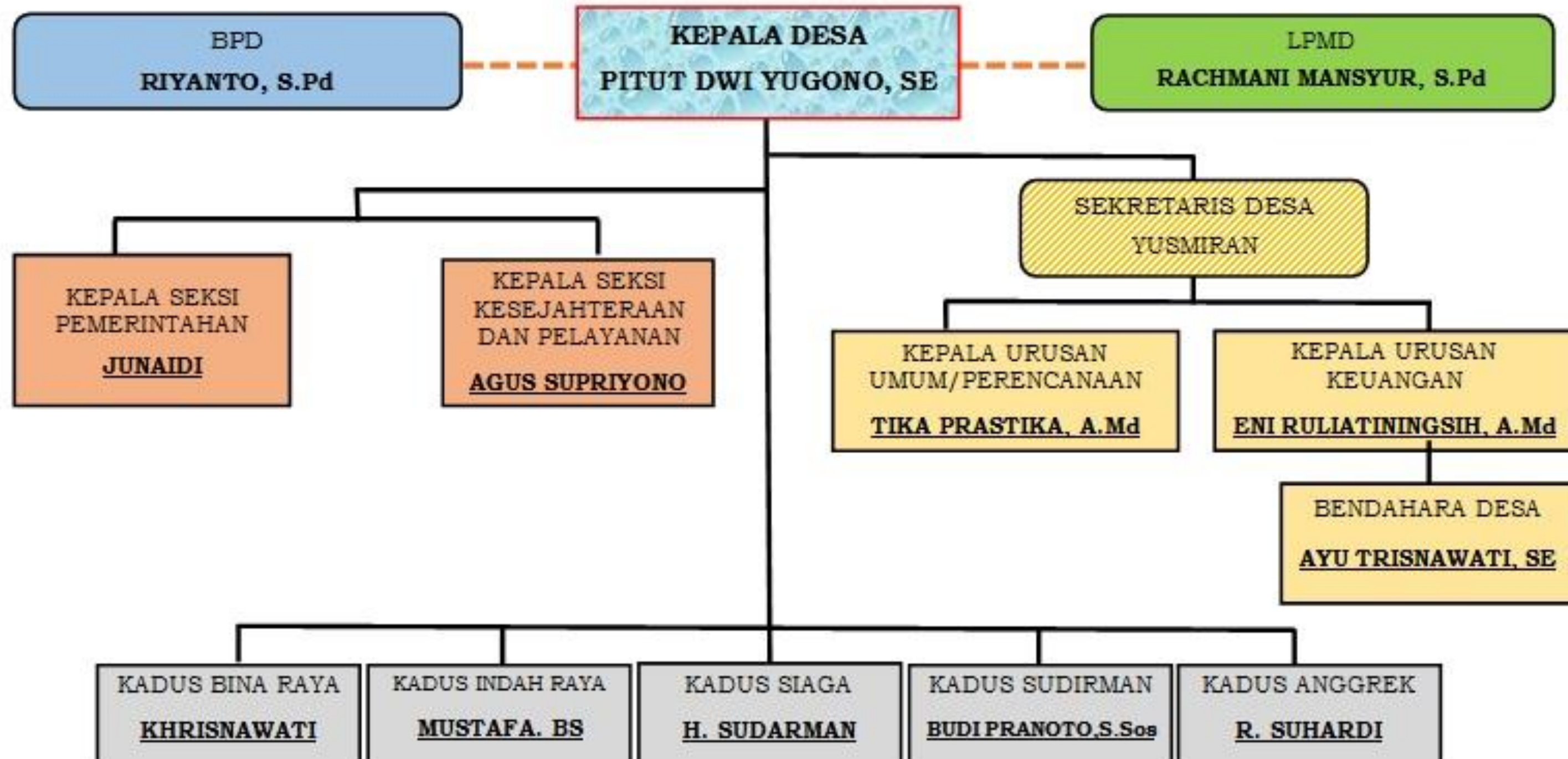
HUBUNGAN KEMITRAANKades dan LPM, Lembaga Adat, BKAD, Bumdes

HUBUNGAN PERINTAH Kades dan Perangkat Desa

SUSUNAN ORGANISASI TATA KERJA

PEMERINTAHAN DESA SUNGAI RAYA

STRUKTUR ORGANISASI TATA KERJA (SOTK) PEMERINTAHAN DESA SUNGAI RAYA



BADAN PEMUSYAWARATAN DESA (BPD)
DESA SUNGAI RAYA KECAMATAN SUNGAI RAYA

NO	N A M A	JABATAN	PENDIDIKAN	MASA JABATAN	NOMOR SK	TANGGAL SK
(1)	(2)	(3)	(4)	(5)	(6)	(7)
1.	RIYANTO, S.Pd	KETUA	S - 1			
2.	AHMAD RIVAI	WAKIL KETUA	SMA	PAW		
3.	RIKO JANJARSO, SH	SEKRETARIS	S - 1	2012 - 2018	364/BPMPD/2012	03 Desember 2012
4.	HENDRI KUSWOYO	ANGGOTA	SMA	PAW		
5.	WARDALINA, MM	ANGGOTA	S - 2	PAW		
6.	BHINNEKA SARI.T, S.Pd	ANGGOTA	S - 1	2012 - 2018	364/BPMPD/2012	03 Desember 2012
7.	RICO ARGANDA	ANGGOTA	SMA	2012 - 2018	364/BPMPD/2012	03 Desember 2012
8.	IRHAMNI, S.Pd	ANGGOTA	S - 1	2012 - 2018	364/BPMPD/2012	03 Desember 2012
9.	RIAN HARFANI	ANGGOTA	SMA	2012 - 2018	364/BPMPD/2012	03 Desember 2012

LEMBAGA PEMBERDAYAAN MASYARAKAT DESA (LPMD)
DESA SUNGAI RAYA KECAMATAN SUNGAI RAYA



NO	N A M A	JABATAN	PENDIDIKAN	MASA JABATAN	NOMOR SK	TANGGAL SK
(1)	(2)	(3)	(4)	(5)	(6)	(7)
1.	RACHMANI MANSYUR, S.Pd	KETUA	S - 1	2012 - 2018		2012
2.	AGUS SUHARTO, S.Sos	WAKIL KETUA	S - 1	2012 - 2018		2012
3.	AGUS SYAFRANI	SEKRETARIS	S - 1	2012 - 2018		2012
4.	SRI SUHARYANI	ANGGOTA	SMA	2012 - 2018		2012
5.	Sy. KASIM	ANGGOTA	SMA	2012 - 2018		2012
6.	WAHYU HARIYANTO	ANGGOTA	SMA	2012 - 2018		2012
7.	Drs. MARHABAN. S	ANGGOTA	S - 1	2012 - 2018		2012
8.	SUHENDRI	ANGGOTA	SMA	2012 - 2018		2012
9.	MUSRIFAH	ANGGOTA	SMA	2012 - 2018		2012

TIM PENGGERAK PENDIDIKAN KESEJAHTERAAN KELUARGA (TP-PKK)
DESA SUNGAI RAYA KECAMATAN SUNGAI RAYA

NO	N A M A	JABATAN	PENDIDIKAN	MASA JABATAN	NOMOR SK	TANGGAL SK
(1)	(2)	(3)	(4)	(5)	(6)	(7)
1.	YENNY NURFIDA, SE	KETUA	S - 1	2016 - 2022	14.a Tahun 2011	21 FEBRUARI 2016
2.	KHRISNAWATI	WAKIL KETUA	SMA	2016 - 2022	14.a Tahun 2011	21 FEBRUARI 2016
3.	HARTATI, S.Sos	SEKRETARIS	S - 1	2016 - 2022	14.a Tahun 2011	21 FEBRUARI 2016
4.	TUTI MARDIAH	Wk.SEKRETARIS	SMA	2016 - 2022	14.a Tahun 2011	21 FEBRUARI 2016
5.	NUNIEK ARIEFFIANI	BENDAHARA	SMA	2016 - 2022	14.a Tahun 2011	21 FEBRUARI 2016
6.	FATIMAH	Wk. BENDAHARA	SMA	2016 - 2022	14.a Tahun 2011	21 FEBRUARI 2016
7.	SURYANI	KETUA POKJA I	SMA	2016 - 2022	14.a Tahun 2011	21 FEBRUARI 2016
8.	Syf. ERNAWATI	KETUA POKJA II	SMA	2016 - 2022	14.a Tahun 2011	21 FEBRUARI 2016
9.	IRMA ISTANTI	KETUA POKJA III	SMA	2016 - 2022	14.a Tahun 2011	21 FEBRUARI 2016
10.	NURAINI	KETUA POKJA IV	SMA	2016 - 2022	14.a Tahun 2011	21 FEBRUARI 2016

SURAT KEPUTUSAN KEPALA

POSYANDU	1.	POSYANDU KUSUMA WIJAYA	SK NOMOR 5 TAHUN 2017	8 FEBRUARI 2017
	2.	POSYANDU GREENLAND	SK NOMOR 13 TAHUN 2016	18 MARET 2016
	3.	POSYANDU SIAGA	SK NOMOR 18 TAHUN 2016	14 JULI 2016
	4.	POSYANDU JERUK	SK NOMOR 16 TAHUN 2016	12 APRIL 2016
	5.	POSYANDU AL-MAGHFIRAH	SK NOMOR 17 TAHUN 2016	27 JUNI 2016
	6.	POSYANDU ANGGREK	SK NOMOR 11 TAHUN 2018	20 FEBRUARI 2018
	7.	POSYANDU KESPRO	SK NOMOR 11 TAHUN 2017	2 JUNI 2017
POSBINDU	1.	POSBINDU TELADAN	SK NOMOR 15 TAHUN 2017	2 JULI 2017
DASA WISMA	1.	DASA WISMA SIRIH MERAH DUSUN SIAGA	SK NOMOR 16 TAHUN 2017	28 JULI 2017
	2.	DASA WISMA JAHE MERAH DUSUN SIAGA	SK NOMOR 17 TAHUN 2017	28 JULI 2017
	3.	DASA WISMA MAWAR DUSUN SIAGA	SK NOMOR 18 TAHUN 2017	28 JULI 2017
	4.	DASA WISMA KUNYIT DUSUN INDAH RAYA	SK NOMOR 19 TAHUN 2017	5 AGUSTUS 2017
	5.	DASA WISMA SAMBILOTO DUSUN INDAH RAYA	SK NOMOR 21 TAHUN 2017	5 AGUSTUS 2017
	6.	DASA WISMA CABE RAWIT DUSUN SUDIRMAN	SK NOMOR 22 TAHUN 2017	5 AGUSTUS 2017
	7.	DASA WISMA MELATI DUSUN BINA RAYA	SK NOMOR 23 TAHUN 2017	5 AGUSTUS 2017
	8.	DASA WISMA SIAGA DUSUN SIAGA	SK NOMOR 24 TAHUN 2017	5 AGUSTUS 2017
	9.	DASA WISMA TERATAI VI DUSUN SIAGA	SK NOMOR 30 TAHUN 2017	11 SEPTEMBER 2017
	10.	DASA WISMA DESA SUNGAI RAYA	SK NOMOR 15 TAHUN 2018	7 MARET 2018

SURAT KEPUTUSAN KEPALA

BINA KELUARGA BALITA (BKB)	1.	BKB MELATI DUSUN SIAGA	SK NOMOR 25 TAHUN 2017	7 AGUSTUS 2017
	2.	BKB MAWAR DUSUN SIAGA	SK NOMOR 26 TAHUN 2017	7 AGUSTUS 2017
BINA KELUARGA LANSIA (BKL)	1.	BKL BOUGENVILLE	SK NOMOR 27 TAHUN 2017	7 AGUSTUS 2017
BINA KELUARGA REMAJA (BKR)	1.	BKR MAWAR DUSUN SIAGA	SK NOMOR 28 TAHUN 2017	9 AGUSTUS 2017
SATUAN TUGAS PERILAKU HIDUP BERSIH DAN SEHAT (PHBS)	1.	SATGAS PHBS DESA SUNGAI RAYA	SK NOMOR 29 TAHUN 2017	9 AGUSTUS 2017
KELOMPOK TANAMAN OBAT KELUARGA (TOGA)	1.	KELOMPOK TOGA POSYANDU JERUK DUSUN SIAGA	SK NOMOR 31 TAHUN 2017	12 SEPTEMBER 2017
POS UPAYA KESEHATAN KERJA (UKK)	1.	POS UKK TELADAN DUSUN INDAH RAYA	SK NOMOR 38 TAHUN 2017	3 OKTOBER 2017
	2.	POS UKK KUPU-KUPU DESA SUNGAI RAYA	SK NOMOR 39 TAHUN 2017	3 OKTOBER 2017
TATA LAKSANA ASUHAN MANDIRI KESEHATAN TRADISIONAL DENGAN PENDEKATAN KELUARGA	1.	KADER TATA LAKSANA ASUHAN MANDIRI KESEHATAN TRADISIONAL DENGAN PENDEKATAN KELUARGA KELOMPOK I KELOMPOK II	SK NOMOR 15 TAHUN 2018	7 MARET 2018

SURAT KEPUTUSAN KEPALA DESA

KELOMPOK PEMAKAI AIR (POKMAIR)	1.	KELOMPOK PEMAKAI AIR DUSUN SIAGA DESA SUNGAI RAYA	SK NOMOR 16 TAHUN 2018	7 MARET 2018
PENGELOLA SAMPAH	1.	PENGELOLA SAMPAH DUSUN SIAGA	SK NOMOR 17 TAHUN 2018	8 MARET 2018
KADER JURU PEMANTAU JENTIK (JUMANTIK)	1.	KADER JURU PEMANTAU JENTIK (JUMANTIK)	SK NOMOR 18 TAHUN 2018	8 MARET 2018

LAUNCHING POSYANDU KESPRO

SIKEPO MARSYA



POSYANDU KESPRO

SIKEPO MARSYA



KEGIATAN LOMBA PHBS TINGKAT KABUPATEN



KEGIATAN LOMBA PHBS TINGKAT KABUPATEN



KEGIATAN LOMBA PHBS TINGKAT KABUPATEN



PELAKSANAAN ANGGARAN PENDAPATAN DAN BELANJA DESA (APBD-DESA)

1. BIDANG PENYELENGGARAAN PEMERINTAHAN DESA REHAB AULA KANTOR PEMERINTAH DESA 2017

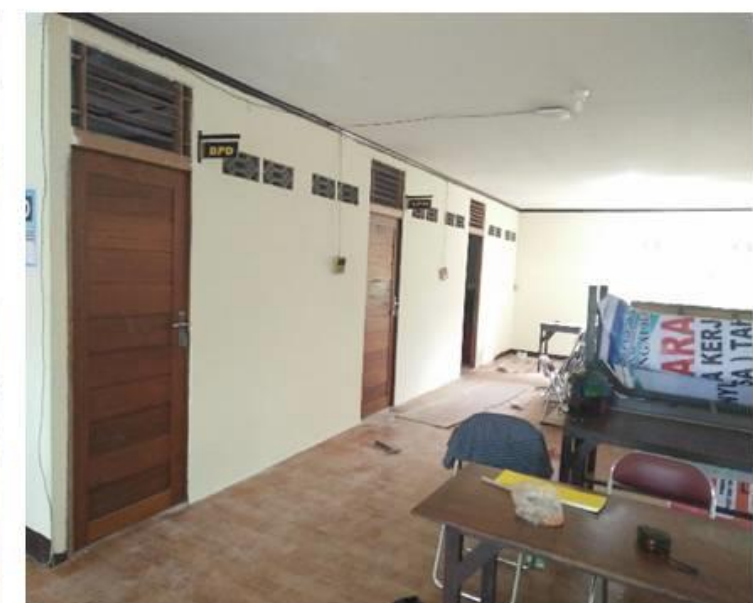
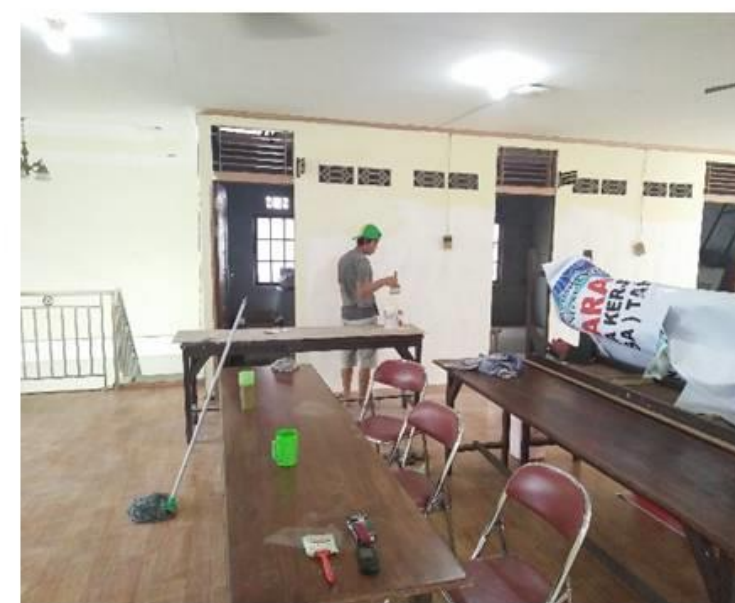


LANTAI AULA KANTOR DESA

SUMBER DANA : ALOKASI DANA DESA (ADD)



DINDING AULA KANTOR DESA
SUMBER DANA : ALOKASI DANA DESA (ADD)



PENGE CETAN AULA KANTOR DESA
SUMBER DANA : ALOKASI DANA DESA (ADD)



DAK KANTOR DESA
SUMBER DANA : ALOKASI DANA DESA (ADD)



PENAMBAHAN RUANG BARU

SUMBER DANA : ALOKASI DANA DESA (ADD)



PENAMBAHAN RUANG BARU
SUMBER DANA : ALOKASI DANA DESA (ADD)

PENGADAAN TENDA BESI (PESTA) 2017

**ANGIN KENCANG
DAN HUJAN
MENYEBABKAN
TRAGEDI
TENDA BESI !!!**



SUMBER DANA : ALOKASI DANA DESA (ADD)

PENGADAAN TENDA BESI (PESTA) 2017

**ANGIN KENCANG
DAN HUJAN
MENYEBABKAN
TRAGEDI
TENDA BESI !!!**



SUMBER DANA : ALOKASI DANA DESA (ADD)

PELAKSANAAN ANGGARAN PENDAPATAN DAN BELANJA DESA (APB-DESA)

2. BIDANG PEMBANGUNAN DESA



SELOKAN/SALURAN
Gg.TELADAN-Gg.SAHABAT



SELOKAN/SALURAN
Gg.TELADAN-Gg.SAHABAT



RABAT BETON
Gg. RAYA 3



RABAT BETON
Gg. SIAGA SURYA



RABAT BETON
Gg. SIAGA SURYA

PEMBANGUNAN GEDUNG POSYANDU AL-MAGHFIRAH



Sumber Dana : Dana Desa

TA. 2017

PEMBANGUNAN GEDUNG POSYANDU AL-MAGHFIRAH



Sumber Dana : Dana Desa

TA. 2017

PEMBANGUNAN GEDUNG POSYANDU AL-MAGHFIRAH



Sumber Dana : Dana Desa

TA. 2017

PEMBANGUNAN GEDUNG POSYANDU AL-MAGHFIRAH



Sumber Dana : Dana Desa

TA. 2017

**PEMBANGUNAN
GEDUNG POSYANDU
AL-MAGHFIRAH**



**Sumber Dana : Dana Desa
TA. 2017**



PEMBANGUNAN GEDUNG POSYANDU AL-MAGHFIRAH



Sumber Dana : Dana Desa
TA. 2017





RABAT BETON KOMP. PALEM HIJAU | RABAT BETON Gg. SIAGA PERMAI

GORONG-GORONG BOX CULVERT Gg. 822



3. BIDANG PEMBINAAN KEMASYARAKATAN



PELAKSANAAN ANGGARAN PENDAPATAN DAN BELANJA DESA (APB-DESA)





KEGIATAN PERINGATAN HUT RI KE-72

TP-PKK DESA SUNGAI RAYA





KEGIATAN PERINGATAN HUT RI KE-72

TP-PKK DESA SUNGAI RAYA



PEMBINAAN KETENTRAMAN DAN KETERTIBAN MELALUI KEGIATAN P4GN



PENYERAHAN BANTUAN MESIN POMPA AIR KEPADA WAKAF SASANALAYA



4. BIDANG PEMBINAAN KEMASYARAKATAN



PELAKSANAAN ANGGARAN PENDAPATAN DAN BELANJA DESA (APB-DESA)





BIDANG PEMBERDAYAAN MASYARAKAT

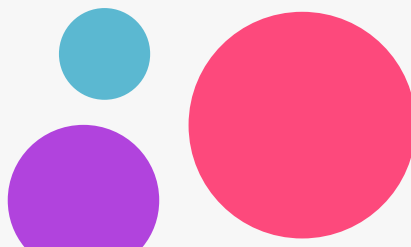
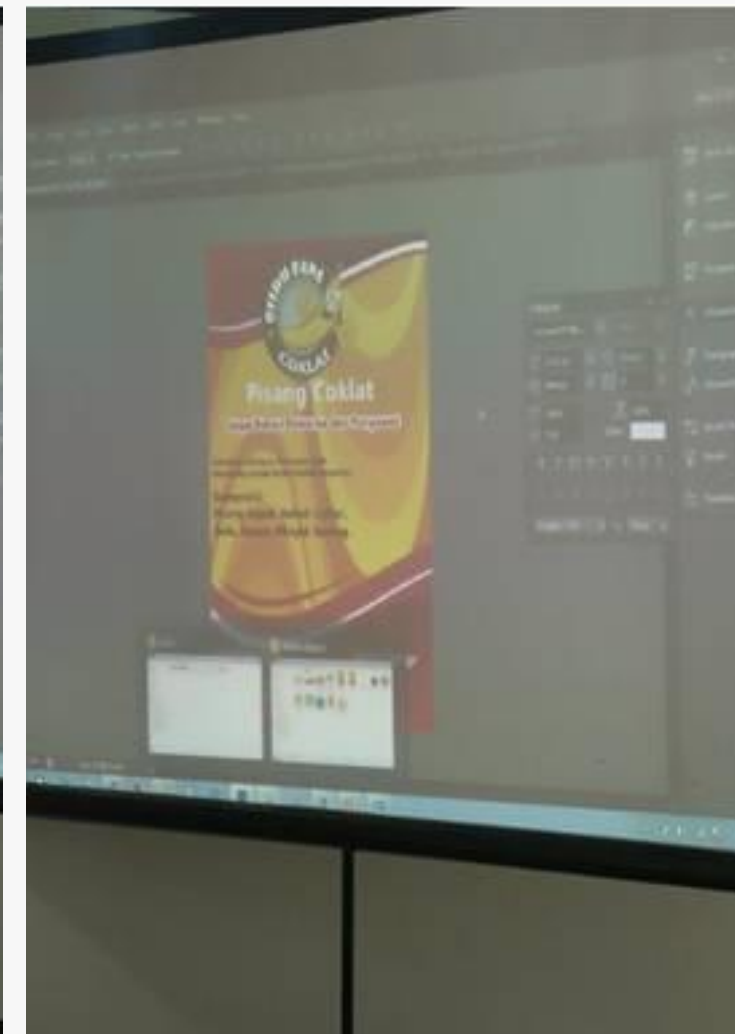




BIDANG PEMBERDAYAAN MASYARAKAT



BIDANG PEMBERDAYAAN MASYARAKAT





**DESA SUNGAI RAYA KECAMATAN SUNGAI RAYA
KABUPATEN KUBU RAYA**